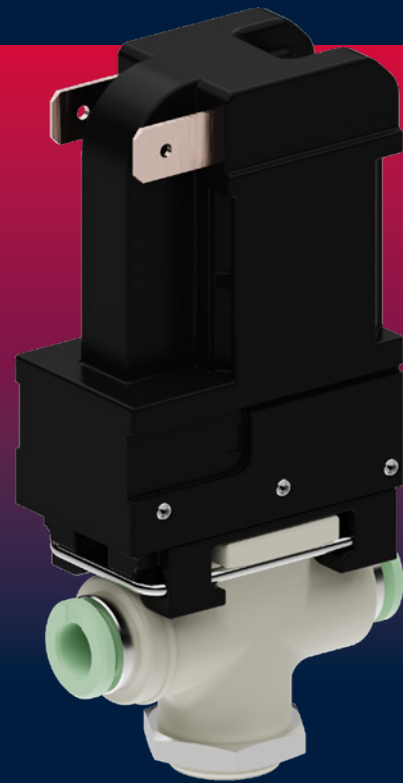


Mehr Hygiene im kompakten Design

Mediengetrenntes Magnetventil Typ ELV

Hygienisch, kompakt, servicefreundlich.

Das besondere Merkmal dieses mediengetrenten Hebel-Magnetventils ist das Steuern hoher Durchflüsse bei kompakter Bauweise. Dies wird durch eine hohe Leistungsdichte ermöglicht.



VORTEILE



Hygienic Design

- Totraumoptimiert
- Patentiertes hyperfit® Dichtungskonzept
- Kurze Spülzeiten
- Wenigere Reinigungszyklen



Lange Laufzeiten

- Verschleißfreie Konstruktion
- Einsatz hochwertiger Materialien



Kompaktes Design

- Hohe Leistungsdichte
- Direkte Integration der AVS Römer Push-in Steckanschlüsse in den Größen 4 und 6 mm



Montage und Wartung – einfach, schnell, sicher

- Werkzeuglose Montage durch AVS Römer Push-in Technologie
- Schneller Tausch der Trennmembrane



Medien getrennt

- Thermische Entkopplung
- Hohe Korrosionsbeständigkeit

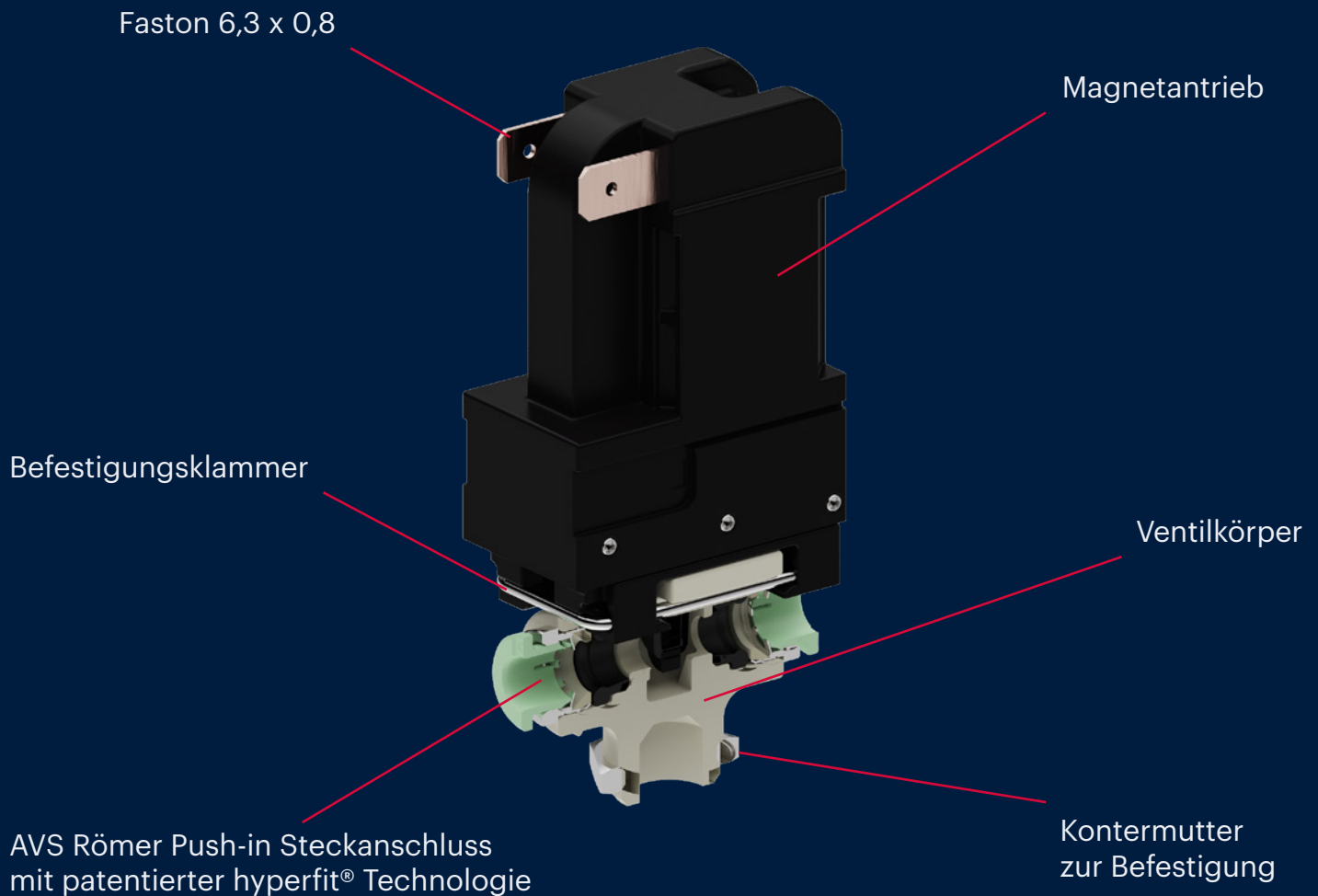


Zugeschnitten auf Ihre Anforderungen

- Standard: Druck bis 16 bar und Nennweite bis 4 mm
- Kundenspezifische Sonderlösungen auf Anfrage



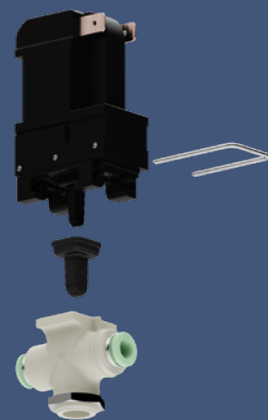
Mediengetrenntes Hebel-Magnetventil MAGMA Typ ELV



MONTAGE UND WARTUNG

Der Einbau des mediengetrennten Hebel-Magnetventils Typ ELV ist dank dem bewährten AVS Römer Push-in Steckanschluss einfach, schnell und werkzeuglos möglich.

Neben der kompakten Bauweise zeichnen lange Wartungsintervalle und kurze Servicezeiten das Ventil aus.



AVS Römer GmbH & Co. KG

Reismühle 3 • 94481 Grafenau • Phone: +49 8552 4076 300
info@avs-roemer.de • www.avs-roemer.de

V2023.08

