

Kühltechnikkomponenten von AVS Römer

Mit ef cooling in die Zukunft der E-Mobilität



Success Story

ef cooling Ernst H. Furrer AG

Flüssigkeitskühlung in HPC-Ladesäulen

HPC-Ladesäulen sind ein zentraler Baustein für die Mobilität der Zukunft. Moderne HPC-Ladestationen erreichen Ladeleistungen von bis zu 500 kW, was Ladezeiten erheblich verkürzt und eine reibungslose Langstreckenmobilität ermöglicht. Eine hohe Ladeleistung verursacht jedoch eine beträchtliche Wärmeentwicklung, sowohl in den Ladekabeln als auch in der Ladesäulenelektronik. AVS Römer optimiert die Kühltechnik für HPC-Ladesäulen mit einem innovativen, ganzheitlichen System an Komponenten.



Auf einen Blick

Der Kunde ef cooling Ernst H. Furrer AG

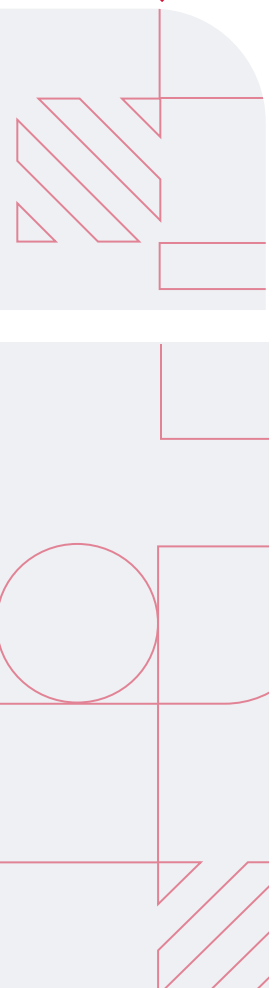
ef cooling, ein weltweit führender Zulieferer von Kühlsystemen für die Industrie, steht seit Generationen für innovative, kundenspezifische Lösungen. Das Unternehmen produziert marktorientierte, technologisch und qualitativ ausgereifte Kühlgeräte und -systeme.

Das Projekt

Für die Weiterentwicklung und Optimierung seiner Kühlgeräte für die E-Mobilität benötigte ef cooling robuste und leistungsstarke Komponenten. Im Jahr 2020 startete ef cooling zusammen mit AVS Römer, dem Experten für Fluidtechniklösungen, das „E-Mobility Projekt“.

Gefragt waren neue Kühltechnikkomponenten mit folgenden Leistungsmerkmalen:

- ✓ Abdeckung eines Temperaturbereichs von -35 bis +85 °C / +100 °C
- ✓ Einsatz von Push-in Technologie für eine einfache Montage
- ✓ Langlebigkeit und Ausfallsicherheit
- ✓ Kompakte Bauweise
- ✓ Kosteneffizienz



Die Lösung

Wenn es anspruchsvoll wird, zeigt AVS Römer, was echte Partnerschaft bedeutet. Aus einer Standardkomponente entwickelte das Team Schritt für Schritt eine vollständig kundenspezifische Lösung eines individuell konstruierten Verteilers. Mit hoher Umsetzungsgeschwindigkeit, enger Begleitung in jeder Entwicklungsphase und einem klaren Fokus auf die optimale Funktion entstand eine Lösung, die perfekt zur Anwendung passt. Dabei bewies AVS Römer einmal mehr seine besondere Stärke: komplexe Anforderungen verstehen, kreativ lösen und in maßgeschneiderte Produkte verwandeln.

Die Vorteile

Der neue Verteiler als Sonderlösung erfüllte alle wesentlichen Kundenforderungen und brachte die gewünschten, entscheidenden Vorteile:

- ✓ Platzsparende Konstruktion
- ✓ Reduzierung der Anzahl der benötigten Komponenten
- ✓ Verkürzung der Montagezeiten

Alle weiteren Komponenten von AVS Römer wie Verschraubungen, Verbinder und Ventile, führten im Gesamtpaket zu einer, von ef cooling angestrebten, effizienteren Produktion.

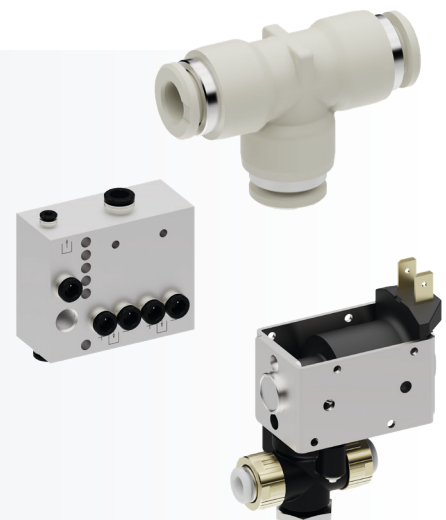


„Auf der Suche nach präzisen Verbindungselementen sind wir aufgrund vergangener Erfahrungen mit AVS Römer in die Analyse der Anforderung für das neue Projekt eingestiegen und konnten so ein Produkt entwickeln, das unsere Anforderung erfüllt. Die Zusammenarbeit mit dem AVS Römer Team lief in direktem und täglichem Austausch. Am Anfang haben wir Standardteile aus dem Katalog verwendet. Mit der Zeit haben wir dann zusammen immer komplexere Lösungen entwickelt, die genau auf unsere Anwendung und die spezifischen Anforderungen zugeschnitten waren.“

Daniel Bärtschi, Geschäftsführer
Paolo Pezzani, Projektleiter

Das Fazit

AVS Römer zeichnete sich von Anfang an durch eine herausragende Lieferperformance in diesem nicht vollständig planbaren Projektgeschäft aus. Die hohe Fertigungstiefe und die Fähigkeit, als ganzheitlicher Partner von der Idee bis zur fertigen Lösung zu agieren, waren entscheidend für den erfolgreichen Fortschritt des gemeinsamen Projektes. Besonders hervorzuheben: die schnelle Umsetzung und die intensive Kundenbetreuung, insbesondere in der Prototypenphase.





AVS Römer GmbH & Co. KG · Reismühle 3 · 94481 Grafenau
+49 8552 4076 300 · sales@avs-roemer.de · www.avs-roemer.de