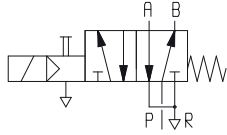
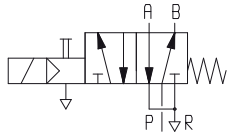
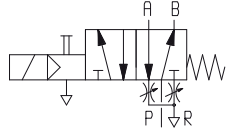
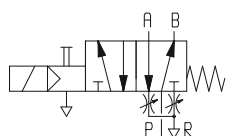
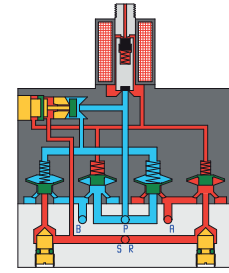
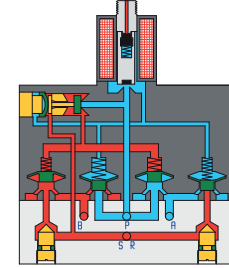


4/2-Wege-Magnetventil Typ EWV Baureihe 100 und 200
Abbildung

Produktgruppe 52		Schaltart „G“		Kunststoff		
Verschluss-Kugel an P- u. R-Kanal	DN	Druckbereich [bar]	Kombinierbare Magnet-Spule (Seite 187) Typ / Nennleistung (AC/DC)	Typ	Bestellnummer	Preis
beidseitig	6	1-10	E22-.../...-M. AC ca. 7,3 VA E22-.../...-H. DC ca. 8 W E30-.../...-P. AC ca. 12VA / DC ca. 8W	EWV-111-G60-1/4B	610001	a. A.
links	6	1-10	 <p>ohne Abluftdrossel</p>	EWV-121-G60-1/4B	610003	a. A.
rechts	6	1-10		EWV-131-G60-1/4B	610005	a. A.
ohne	6	1-10		EWV-141-G60-1/4B	610007	a. A.
beidseitig	6	1-7,5		E22-.../...-L. AC ca. 3,5 VA / DC ca. 2,5 W sowie alle oben aufgeführten Magnet-Spulen	EWV-115-G60-1/4B	610002
links	6	1-7,5	 <p>ohne Abluftdrossel</p>	EWV-125-G60-1/4B	610004	a. A.
rechts	6	1-7,5		EWV-135-G60-1/4B	610006	a. A.
ohne	6	1-7,5		EWV-145-G60-1/4B	610008	a. A.
beidseitig	6	1-10		E22-.../...-M. AC ca. 7,3 VA E22-.../...-H. DC ca. 8 W E30-.../...-P. AC ca. 12VA / DC ca. 8W	EWV-211-G60-1/4B	610009
links	6	1-10	 <p>mit Abluftdrossel</p>	EWV-221-G60-1/4B	610011	a. A.
rechts	6	1-10		EWV-231-G60-1/4B	610013	a. A.
ohne	6	1-10		EWV-241-G60-1/4B	610015	a. A.
beidseitig	6	1-7,5		E22-.../...-L. AC ca. 3,5 VA / DC ca. 2,5 W sowie alle oben aufgeführten Magnet-Spulen	EWV-215-G60-1/4B	610010
links	6	1-7,5	 <p>mit Abluftdrossel</p>	EWV-225-G60-1/4B	610012	a. A.
rechts	6	1-7,5		EWV-235-G60-1/4B	610014	a. A.
ohne	6	1-7,5		EWV-245-G60-1/4B	610016	a. A.



0-Stellung



Arbeits-Stellung

