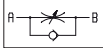


**Schwenk-Drosselrückschlagventil, Zuluft drosselnd, Rändelschraube konterbar**

 Produkt-  
gruppe **24**

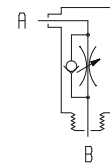
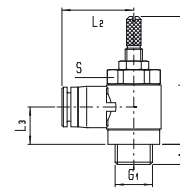
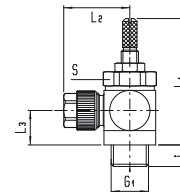
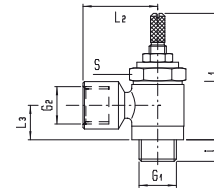
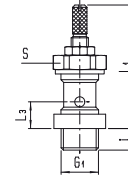
 PN  
10

 Anwendung:  
Druckluft

 Betriebsdruck:  
0,2 bis 10 bar

 $T_{\min} - 10\text{ °C}$   
 $T_{\max} + 80\text{ °C}$ 
**Messing  
vernickelt**

 Werkstoff: Ventilkörper: Ms 58 (vernickelt)  
Dichtung: NBR (Nitrilkautschuk)

DN	Qn-Wert Luft [l/min]	G1	Anschluss am Ringstück G2 bzw. D/d		i	L1 max.	L2	L3	S	Typ	Bestell- nummer	Preis
2,5	0-280	G 1/8	ohne Ringstück		6	43	-	9	14	RUC-219M-1/8N	637107	a. A.
4,5	0-400	G 1/4	ohne Ringstück		7,5	46	-	9,5	17	RUC-219M-1/4N	637108	a. A.
2,5	0-280	G 1/8	G 1/8	-	6	43	15	11	14	RUC-219M-1/8N-1/8	637117	a. A.
4,5	0-400	G 1/4	G 1/4	-	7,5	31	26	12	17	RUC-219M-1/4N-1/4	637118	a. A.
2,5	0-280	G 1/8	-	4, 3/3	6	43	18	11	14	RUC-219M-1/8N-43/3	637167	a. A.
2,5	0-280	G 1/8	-	5/3	6	43	18	11	14	RUC-219M-1/8N-5/3	637168	a. A.
2,5	0-280	G 1/8	-	6/4	6	43	21	11	14	RUC-219M-1/8N-6/4	637169	a. A.
2,5	0-280	G 1/8	-	8/6	6	43	21	11	14	RUC-219M-1/8N-8/6	637170	a. A.
4,5	0-400	G 1/4	-	6/4	7,5	46	23	12	17	RUC-219M-1/4N-6/4	637176	a. A.
4,5	0-400	G 1/4	-	8/6	7,5	46	23	12	17	RUC-219M-1/4N-8/6	637177	a. A.
4,5	0-400	G 1/4	-	10/8	7,5	46	24,5	12	17	RUC-219M-1/4N-10/8	637178	a. A.
2,5	0-280	G 1/8	-	4	5	44	22	12	14	RUC-219M-1/8N-4P	637216	a. A.
2,5	0-280	G 1/8	-	6	5	44	22,5	12	14	RUC-219M-1/8N-6P	637218	a. A.
2,5	0-280	G 1/8	-	8	5	44	23	12	14	RUC-219M-1/8N-8P	637219	a. A.
4,5	0-400	G 1/4	-	6	6,5	47	24,5	13	17	RUC-219M-1/4N-6P	637228	a. A.
4,5	0-400	G 1/4	-	8	6,5	47	25	13	17	RUC-219M-1/4N-8P	637229	a. A.

**Abbildung**

 Zuluft  
drosselnd,  
Schrauben-  
schlitz

 Option:  
mit Messing-  
Schwenk-  
Ringstück