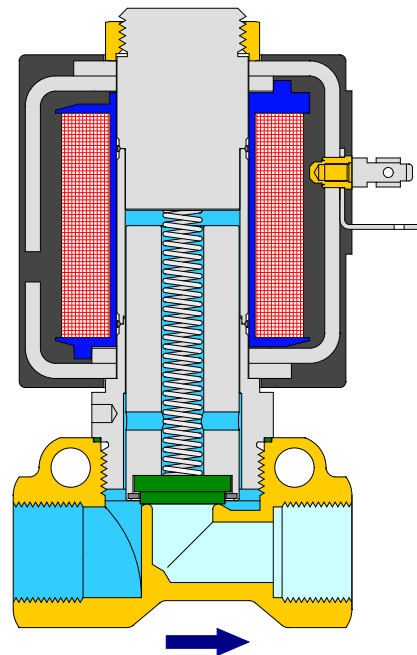
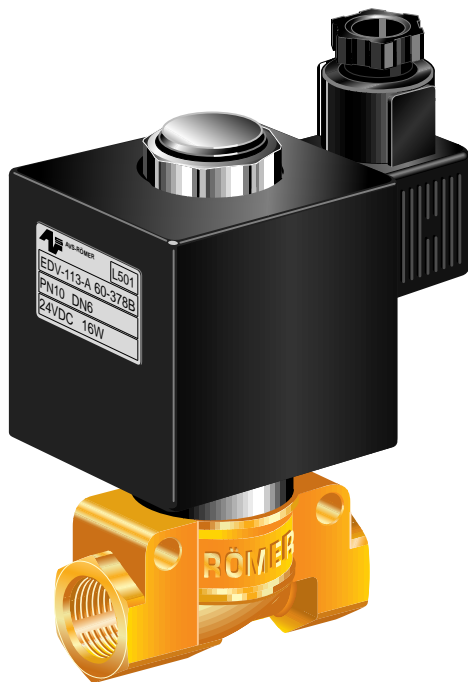


2/2-Wege-Magnetventil, direktwirkend

Typ EDV Baureihe 100 Schaltart "A" - in 0-Stellung geschlossen, Gewindeanschluss G 3/8 oder G 1/2



KENNGRÖSSEN

Allgemein

Bauart	Sitzventil, elastische Abdichtung
Benennung	2/2-Wege-Magnetventil
Betätigung	elektrisch, direktwirkend
Typbezeichnung	EDV-113-A..
Schaltart	"A" in 0-Stellung geschlossen
Nennweite	DN 3 bis DN 10
Gewinde-Anschluss	Rohrgewinde (ISO 228) G 3/8 und G 1/2
Umgebungstemperatur	- 20 °C bis + 60 °C (andere auf Anfrage)
Mediumtemperatur	bei NBR: - 10 °C bis + 90 °C * bei PTFE: - 40 °C bis + 130 °C *
Mediumviskosität	bis ca. 20 mm ² /s
Werkstoff	Ventilkörper: Ms 58 sonstige Innenteile: nichtrostender Stahl Sitzdichtung: NBR (Nitrilkautschuk) oder PTFE (Teflon) andere auf Anfrage Führungsrohr-Dichtung: NBR (Nitrilkautschuk) bzw. FPM (Fluor-Kautschuk) bei PTFE-Sitzdichtung Magnet-Spule: epoxydharzumpresst
Befestigungsart	über 2 Befestigungsbohrungen im Ventilkörper oder in starres Leitungssystem
Einbaulage	beliebig, vorzugsweise stehend

Pneumatisch - Hydraulisch

Nenndruck [bar]	bis PN 30, gemäß Typtabelle
Druckbereich	technisches Vakuum bis Überdruck entsprechend PN
Durchflusswert	Kv-Wert und QNn-Wert gemäß Typtabelle
Durchflussmedien	Neutrale gasförmige oder flüssige Medien Dichtwerkstoff NBR: z.B. Druckluft, Wasser, Hydrauliköle, neutrale Gase Dichtwerkstoff PTFE: z.B. Lösungsmittel, Heißwasser, Wasserdampf, Heißluft
Schaltzeit	Öffnungszeit: 120 - 160 ms Schließzeit: 120 - 140 ms

Elektrisch

Nennleistung P ₂₀	DC: 16 W AC: 20 VA
Spannungstoleranz	± 10 % (Ausnahme: Ventil mit Magnetspule 230/50 an 230 Volt 50 Hz Tol. = + 6 % - 10 %)
Einschaltdauer	100 % ED (DB)
Schutzart	IP 65 (Leitungsdose ordnungsgemäß montiert)

* Mediumtemperaturen über 60 °C schränken zulässige Umgebungstemperatur, Einschaltdauer und / oder zulässige Überspannung ein. Im Bedarfsfall können wir kurzfristig speziell ausgelegte Magnet-Spulen fertigen und liefern!