

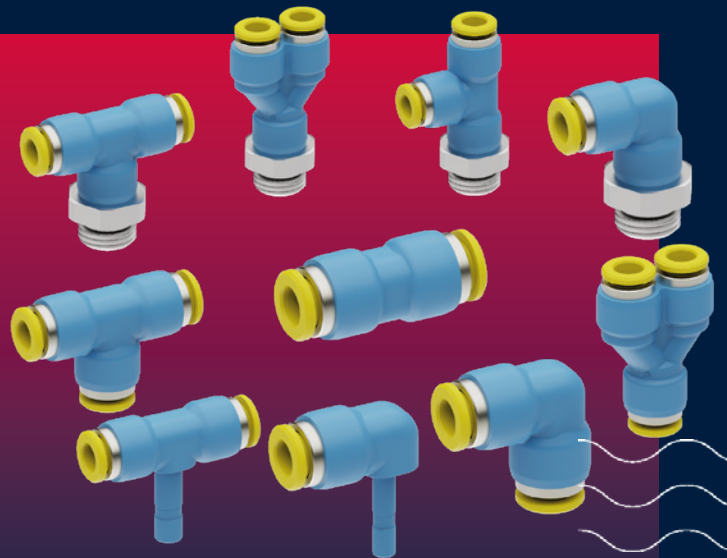
PK Programm

Steckverschraubungen aus dem Material Polyketon (PK)

Kompakt, hygienisch, vielfältig.

Damit überzeugt das PK Steckverschraubungsprogramm auf ganzer Linie.

Die Programmerweiterung ist mit dem gesamten Portfolio von AVS Römer vollständig kompatibel.



Hygienisch

- Totraumfrei dank AVS Römer hyperfit® Dichtungskonzept
- Leicht zu reinigen und zu spülen
- Schneller Medienwechsel ohne Rückstände



Kompakt und performant

- Verbesserte Bauraumgröße
- Voller Durchfluss ohne Querschnittsverengung



Maximale Flexibilität

- Konfiguration nach Baukastenprinzip
- Verschiedene Geometrien & Größen
- Push-in Anschluss, Kunststoff- oder Metallgewinde realisierbar
- FKM oder EPDM als Dichtwerkstoff



Beständig

- Sehr gute chemische Beständigkeit
- Gute Dimensionsstabilität und gleichbleibende mechanische Eigenschaften dank sehr guter Hydrolysebeständigkeit



Nachhaltig

- Sehr guter CO₂-Footprint
- Umweltfreundlicher in Herstellung, Verarbeitung und Entsorgung



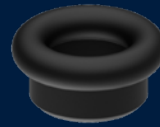
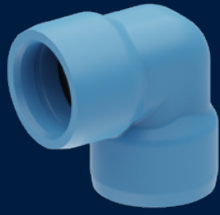
Vielfältig einsetzbar

- Temperaturen bis 95 °C
- Druckbereich bis 20 bar
- Größen (Push-in): 4 bis 12 mm, 5/32 bis 1/2 Zoll
- Gewinde (G oder NPT) 1/8 bis 3/8 Zoll



Konfiguration nach dem Baukastenprinzip:

Maximale Flexibilität



Körper:

verschiedene Geometrien
und Größen

Dichtwerkstoff:

hyperfit® Formdichtung
aus EPDM oder FKM



Verschiedene Anschlussoptionen:



AVS Römer
Steckinsert



Kunststoff-Gewinde



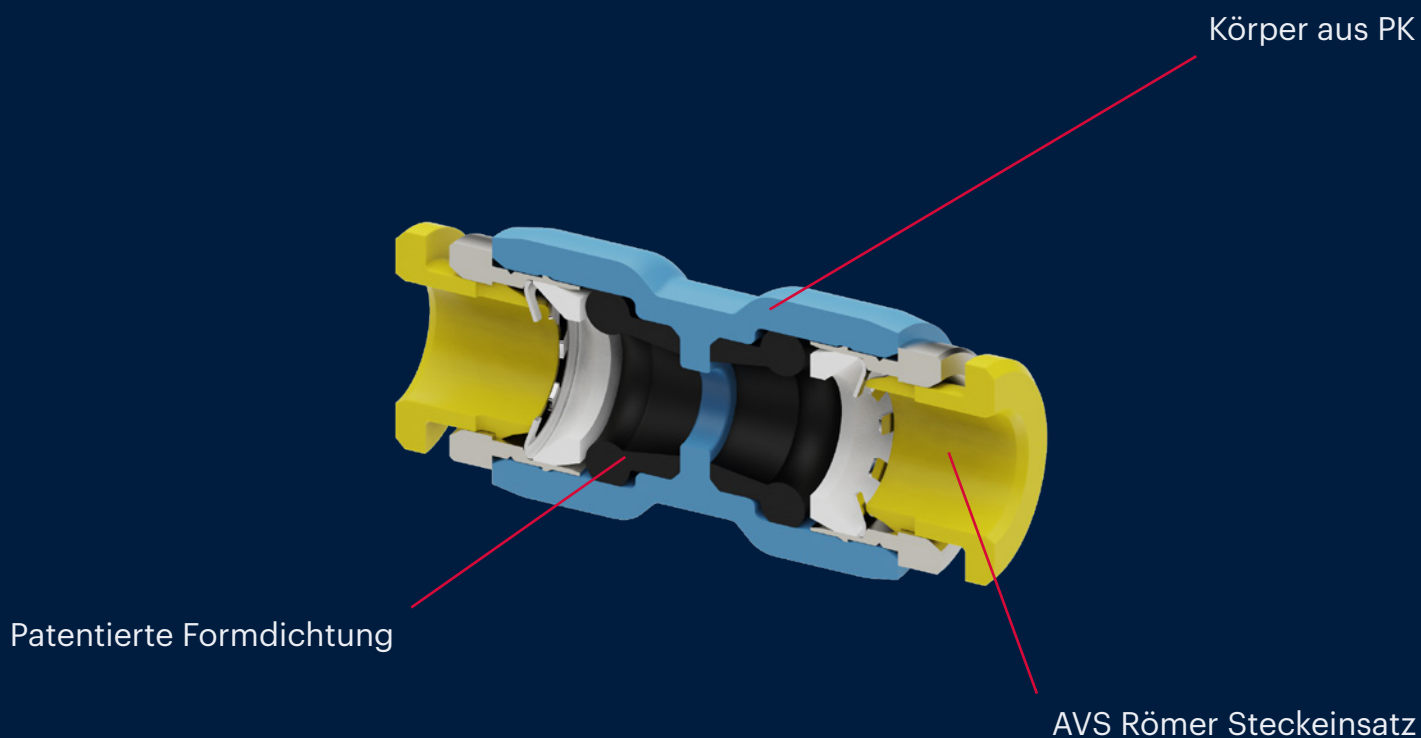
Metall-Gewinde



Aufschrauber



Vielseitig einsetzbar



AVS Römer hyperfit® Dichtungskonzept

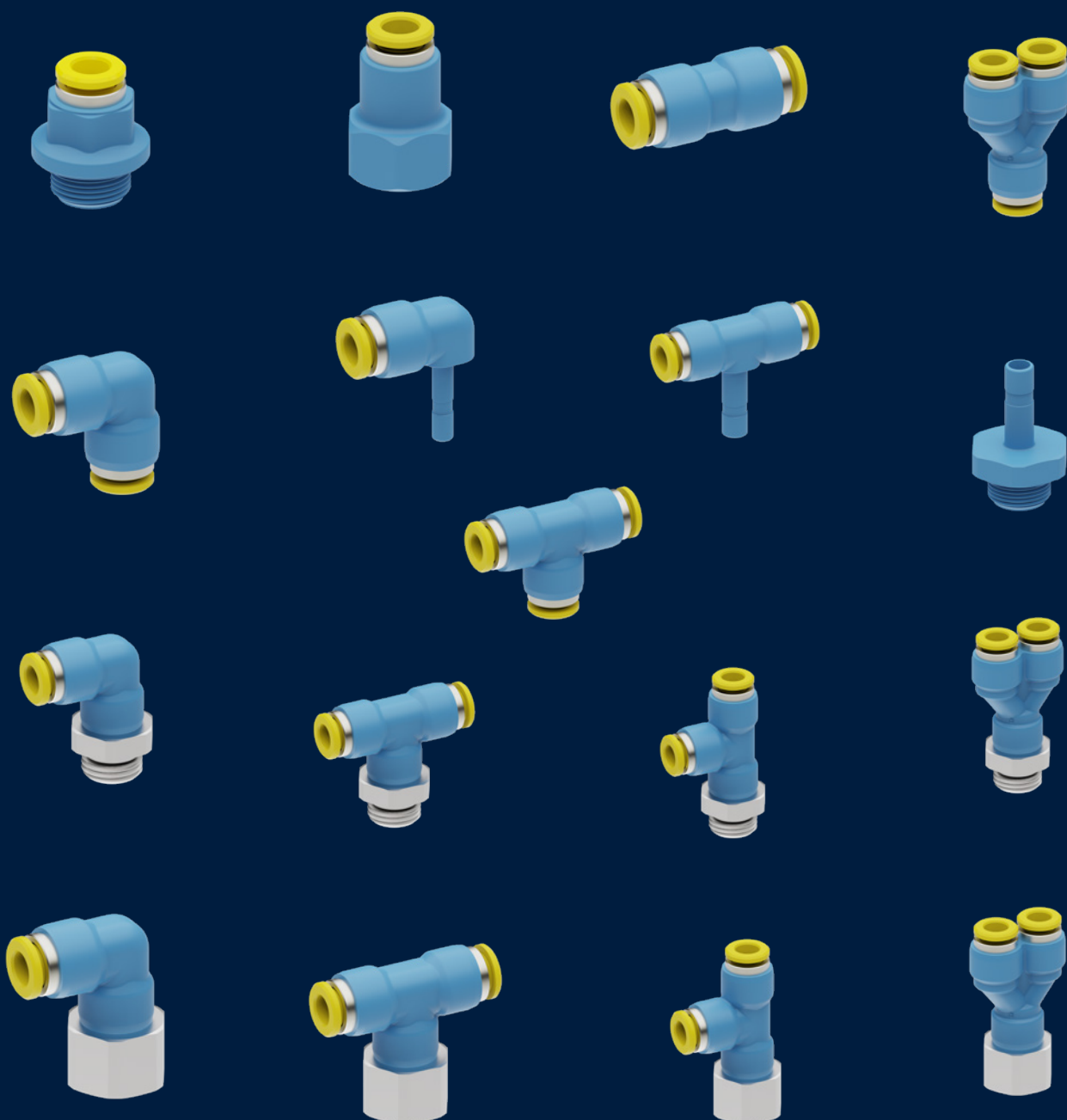
Die patentierte Formdichtung löst den bisherigen O-Ring als Dichtungselement ab. Mediumsammelungen werden durch das patentierte tottraumfreie Konzept verhindert.

AVS Römer Push-in Prinzip

Das bewährte AVS Römer Push-in Prinzip ermöglicht die einfache, werkzeuggeste Montage und Demontage der AVS Römer hyperfit® Steckverbindung.



AVS Römer PK-Programm



TECHNISCHE SPEZIFIKATIONEN

Größen 4, 6, 8, 10 und 12 mm
5/32, 1/4, 5/16, 3/8 und 1/2 Zoll

Gewinde 1/8 bis 3/8

Druckbereich bis 20 bar

Temperaturbereich EPDM: -10 °C bis 95 °C
FKM: 0 °C bis 95 °C

Medienberührende Materialien Körper: PK
Dichtung: EPDM oder FKM
Einpressnippel: MS bleifrei, 1.4305, 1.4404 oder PK



AVS Römer GmbH & Co. KG

Reismühle 3 • 94481 Grafenau • Phone: +49 8552 4076 300
info@avs-roemer.de • www.avs-roemer.de

V2023.09

